

# Portfolio der RheiNet

## ■ Synchrone High-Speed- Internet-Anbindungen

für Geschäftskunden durch  
glasfaserbasierte  
Breitbandanschlüsse

## ■ Datendirekt- verbindungen

im eigenen Glasfasernetz  
oder über unsere  
Netzkopplungen, regional  
und deutschlandweit

## ■ Service direkt vor Ort

Dann sind Sie immer  
wieder schnell zurück auf  
der Datenautobahn.

## ■ Managed Security-Services

und Outsourcing mit tkrz Stadtwerke GmbH,  
unserem Partner im Bereich Rechenzentrum

## ■ Mobil und im Festnetz

Telefonieren und in Sprint-Geschwindigkeit surfen  
mit ADSL und VDSL mit unserem Partner osnatel

Wir verbinden Rheine.

### Ihr Ansprechpartner

Wenn Sie Fragen zum Thema Breitbandanschluss  
haben wenden Sie sich bitte an:

**RheiNet GmbH**  
Stephan Schmees  
Hafenbahn 10  
48431 Rheine

**Telefon** 0 59 71/45-353

**Telefax** 0 59 71/45-484

**E-Mail** s.schmees@swrheine.de

**Internet** www.stadtwerke-rheine.de



**RheiNet**  
**Stadtwerke**<sub>for</sub>**Rheine**

Wir verbinden Rheine.

# Unser Glasfasernetz, Ihr Gewinn.

Breitbandanschluss für Unternehmen



**RheiNet**  
**Stadtwerke**<sub>for</sub>**Rheine**

Eine Information  
der RheiNet GmbH

# Datenübertragung

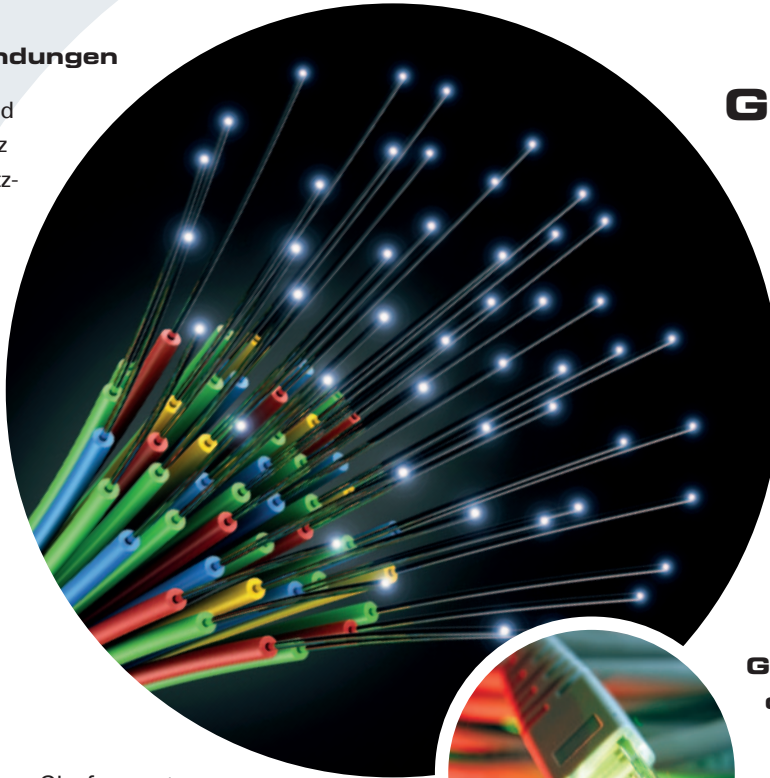
## Internet- und Datendirektverbindungen

Durch das flächendeckend ausgebaute Glasfasernetz und dem darauf aufgesetzten hochperformanten SDH- und Ethernet Transportnetz können den Kunden in Rheine und Umgebung skalierbare breitbandige, synchrone Datendirekt- und Internetverbindungen mit hoher Verfügbarkeit zur Verfügung gestellt werden.

## Skalierbare Bandbreite

Über unser leistungsfähiges Glasfasernetz realisieren wir für Sie eine gemanagte, synchrone Bandbreite und stellen Ihnen öffentliche IP-Adressen zur Verfügung.

Damit eröffnen wir Ihnen die Möglichkeit, den Traffic aus einem Portfolio verschiedener Internetprovider auszusuchen und erstellen das hierfür benötigte Routing.



## Glasfasernetz

### Glasfaser ist das Medium der Zukunft:

- fast unbegrenzte Bandbreite
- ideales Medium für Hochgeschwindigkeitsnetze
- unempfindlich gegenüber Störfeldern
- sehr hohe Abhörsicherheit

### Glasfaserausbau der RheiNet:

- Glasfasernetz mit über 100 km Länge
- stetige projekt- und kundengetriebene Erweiterung des Glasfasernetzes
- ständige Überwachung des Netzes
- nachhaltige Stärkung des Wirtschaftsstandortes Rheine



## Service 24/7

### Die RheiNet findet für Sie die ideale Lösung.

Telekommunikation und mehr durch die RheiNet und Ihre Kooperationspartner – ob Vernetzung von Standorten, Internetanbindungen, XDSL, oder Telefonie.

### Sie haben Fragen im Bereich Telekommunikation?

Sprechen Sie uns einfach an: Telefonisch oder per E-Mail können Sie uns schnell und bequem erreichen. Sie erhalten umgehend Antwort.

**Stephan Schmees**  
Telefon 0 59 71/45-353

Damit Sie **schnell zurück** sind auf der **Datenautobahn!**